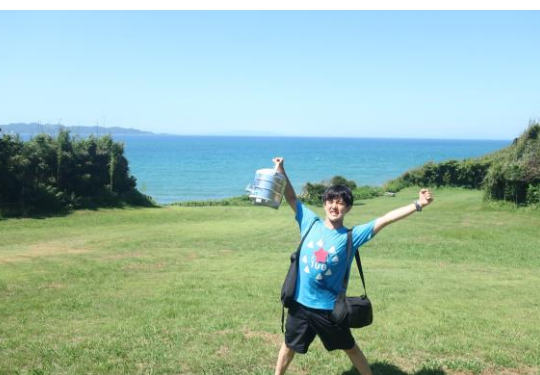


大房岬ファミリーキャンプ

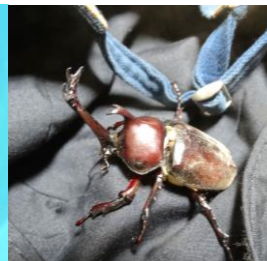


大房岬少年自然の家は、南房総国定公園の大房岬内にあり、青い海と緑の木々に囲まれた千葉県内でも有数の美しい自然を感じることが出来ます。国定公園の為、持ち帰ることは出来ませんが、磯には様々な種類のカニが隠れていたり、ヤドカリ・ナマコなど様々な海の生き物に出会うことが出来ます。運が良ければ野生のウミガメにも会えます！森の中を歩けば小鳥のさえずりが聞こえ、カブトムシやクワガタも隠れています。

~~~~大房岬ファミリーキャンプの見どころ~~~~



目の前に広がる美しい海！透明度も高くて圧倒されること間違いなしです！昨年度のキャンプでは海の前に広がる芝生にブルーシートを敷いて、子どもたちと満点の星空を見上げました♪



～安心の生活空間～

家族毎の部屋なのでプライベート空間もしっかりと確保が出来ます。大房岬少年自然の家は移動教室などで利用される施設の為、それぞれの部屋が余裕のある作りとなっています。

～困った時のリーダー～

今回のファミリーキャンプにはYMCAスタッフの他に、ボランティアリーダー数名が参加します。ちょっと疲れて休憩したい時には、トレーニングを積んだボランティアリーダーを頼ることも出来ます。

～家族だけの時間～

千葉YMCAとして団体利用をしますが、家族で自由に過ごす時間もあります。2日目は自由時間となりますので、車を走らせてマザー牧場（1時間程度）や鴨川シーワールド（1時間半程度）に行く事も可能です。

～3日間の予定～※現在調整をしておりますので、決定ではありません。

	8/8 (日) 1日目	8/9 (月) 2日目	8/10 (火) 3日目
午前	現地集合 (11:30~12:00) 昼食 (現地注文弁当)	朝のお散歩 (6:30~) →参加を希望される方はYMCA リーダーが引率をし、園内を歩 く予定です。 朝食 (7:30頃~)	朝のお散歩 (6:30~) →参加を希望される方はYMCA リーダーが引率をし、園内を 歩く予定です。 朝食 (7:30頃~)
午後	施設利用オリエンテーション (13:00~) 散策 (14:00頃~) →家族毎の自由時間となります。 現地では海を覗く箱メガネや カニ釣りセットをご用意します。 夕食 (17:30頃~)	2日目は家族毎の自由活 動日となります。車で 「マザー牧場」などに 出掛けたり、近隣の観光・ 海の幸などをご堪能下さ い。尚、大房岬に残る場 合は、別途活動プログラ ムもございます。	★6人部屋と12部屋がござい ますが、お部屋の指定は 出来ませんので、ご了承下 さい。 ★基本2段ベットのお部屋とな り冷房完備です。
夜	夜のお楽しみタイム →現在計画中です。 入浴 (19:30~) 就寝 →就寝時間は決まっています。 家族で自由にお過ごし下さい。	キャンプファイヤー (19時頃) →素敵な夜を過ごしましょう♪ 入浴 (終わり次第) 就寝 →就寝時間は決まっています。 家族で自由にお過ごし下さい。	★洗面設備は部屋に備え付け がない為、共用となります。

◆散策の時間に磯遊びなども出来ます。海水浴場ではない為、ライフセイバーなどはありません。YMCA
スタッフ・リーダーによる全体監視と救助用浮き輪はご用意いたします。必要に応じてライフジャケット
などはご持参をお願いします。

◆国定公園の為、生き物を捕まえることは出来ません。小さな水槽などに入れてその場で観察をする事は、
可能です。

◆雨天・荒天により外での活動が難しい場合もございます。

◆2日目は完全自由日となりますので、朝食後に施設外へお出掛けいただき問題ございません。施設外へ
お出掛けをした場合の昼食・施設入園料などは各ご家庭で対応をお願い致します。尚、外出される場合
も参加費の変更はございません。大房岬で2日目も遊ぶ方はYMCA職員・リーダーが安全管理等をする事
が可能です。

~~~~~お申込み前に必ず確認をお願い致します~~~~~

- ①利用期間内に他団体が一緒となる事もございます。⑤現地までの移動手段は各ご家庭でご用意ください。  
また家族単位とはなりますが、2泊3日生活しますので、ご家族間でのご協力もお願い致します。事前にお荷物を送る事は施設の特性上出来ません  
のでご理解とご協力をお願い致します。
- ②飲酒は禁止となっております。また館内は全面禁煙⑥宿泊中に発熱などの症状が出た場合は、ご帰宅を  
ですが、屋外に喫煙スペースがございます。いただく場合もございます。
- ③食事のアレルギー対応は可能です。事前にご相談下⑦千葉YMCA野外活動ガイドラインをご確認いただき、  
さい。(お申込み確定後)プログラム実施前からの感染予防・健康状況の把握  
をお願い致します。
- ④飲食物の持ち込みは禁止となっております。小さな⑧家族単位となりますが、お友だちが一緒の場合など  
お子様をお連れの方は事前にご相談ください。同居家族以外の方がご参加の場合はご相談下さい。

～参加費について～※2泊分の料金です。

| 対象          | こども<br>(3歳～中学3年) | 高校生以上   |
|-------------|------------------|---------|
| 参加費<br>(税込) | 16,500円          | 18,700円 |

※3歳未満のお子様は無料となります。またペットなどの同伴は出来ません。

参加費の例) 大人2名 小学生1名 幼稚園児1名 3歳未満1名の場合

大人 18,700円×2名

小学生 16,500円×1名

幼児 16,500円×1名

3歳未満無料

合計70,400円 (税込み)

### お申込み～お申込み確定まで

- ①Googleフォームに必要事項を入力し、エントリーをして下さい。  
【エントリー期間は6/19 (土) 9:00～6/30 (水) 23:59です。】
- ②エントリー期間終了後、YMCAで抽選を行い7/1 (木)～結果を通知致します。  
【通知方法はMailです。 [info@chibaymca.org](mailto:info@chibaymca.org)からお送りします。】  
通知の種類は以下の3つです。
  - (1)参加確定の通知 (当選通知)
  - (2)キャンセル待ち通知 (キャンセル待ちの順番もお伝えします)
  - (3)落選通知

### お申込み確定～キャンプ当日まで

- ①当選通知が届いた方には、YMCAより申込書類一式と大房岬自然の家利用の手引きを郵送致します。
- ②申込書類に同封されている手続き方法を参考に、申込手続きを進めてください。
- ③キャンプ～逆算をして14日前 (7/25) からの健康チェックをお願いします。  
(野外教育ガイドラインをお読みください)
- ④現地で皆様にお会い出来るのを楽しみにしております。



6/19 (土) 午前9時～エントリースタート!

<https://forms.gle/1gdSMuCqWcsdMorx8>

→ここからもフォームに入れます。